

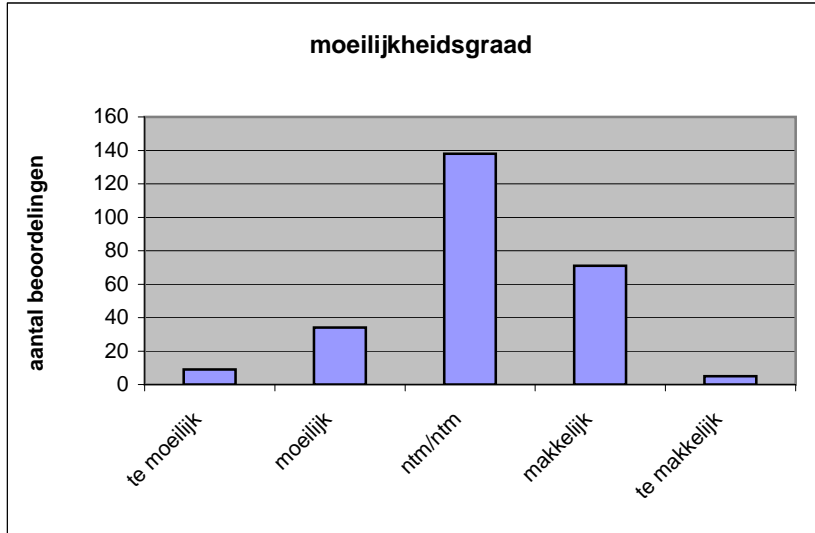
**Quick scan**  
**13105 VWO Grieks 2013 tijdvak 1**

Wat is uw oordeel over de moeilijkheidsgraad van het examen?

Ik vind het examen

- te moeilijk.
- moeilijk.
- niet te moeilijk/niet te makkelijk.
- makkelijk.
- te makkelijk.

	Abs.	Perc.
te moeilijk.	9	4%
moeilijk.	34	13%
niet te moeilijk/niet te makkelijk.	138	54%
makkelijk.	71	28%
te makkelijk.	5	2%
<b>N=</b>	<b>257</b>	<b>100%</b>



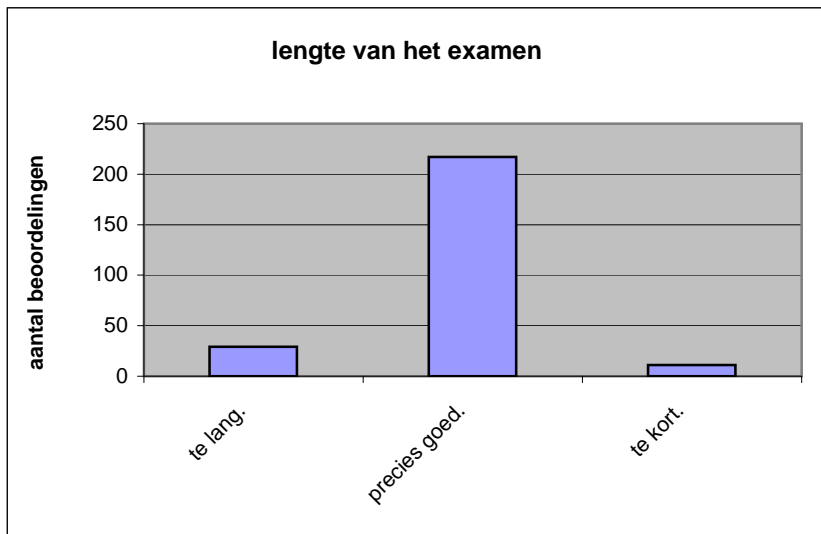
gemiddelde	3,11
standaardafw.	0,78

Wat is uw oordeel over de lengte van het examen in verhouding tot de tijd die de kandidaat ervoor beschikbaar heeft?

Het examen is

- te lang.
- precies goed.
- te kort.

	Abs.	Perc
te lang.	29	11%
precies goed.	217	84%
te kort.	11	4%
<b>N=</b>	<b>257</b>	<b>100%</b>



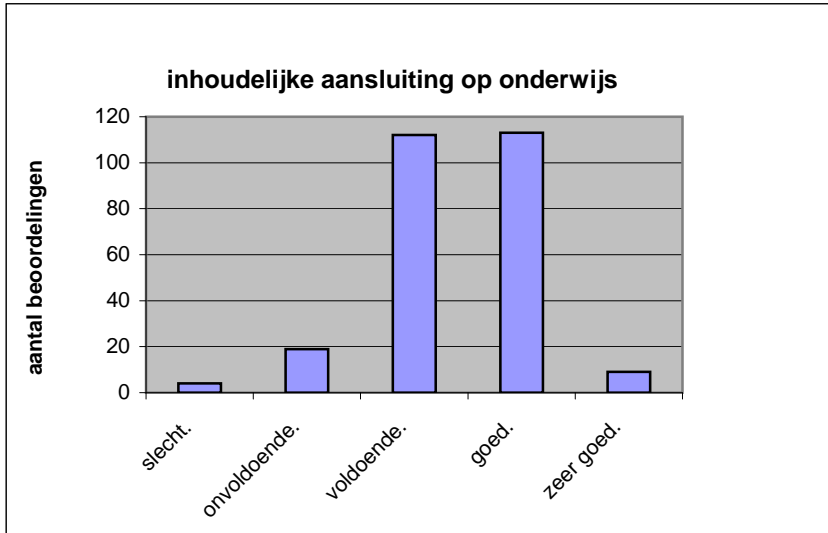
gemiddelde	1,93
standaardafw	0,39

Wat is uw oordeel over de inhoudelijke aansluiting van het examen bij het gegeven onderwijs?

- zeer goed.
- goed.
- voldoende.
- onvoldoende.
- slecht.

	Abs	Perc.
zeer goed.	9	4%
goed.	113	44%
voldoende.	112	44%
onvoldoende.	19	7%
slecht.	4	2%
<b>N=</b>	<b>257</b>	<b>100%</b>

gemiddelde	3,40
standaardafw	0,74

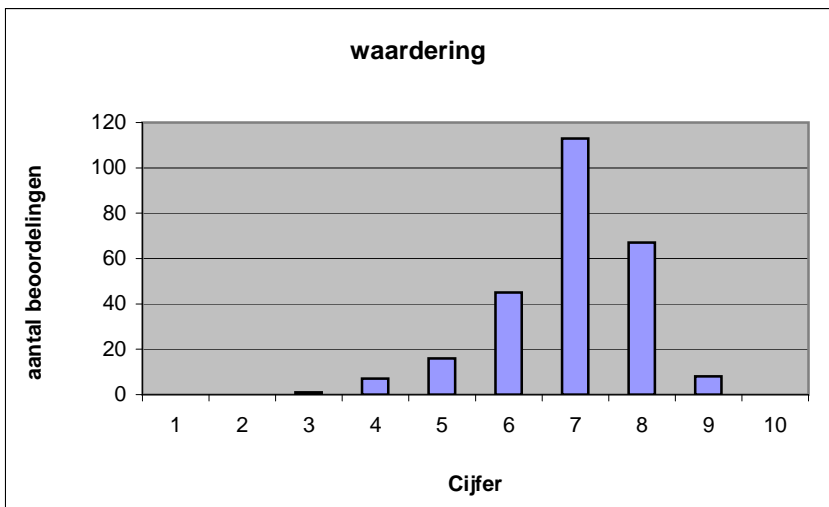


Welk cijfer zou u dit examen geven?  
Ik geef dit examen een:

- 1
- 2
- 3
- 4
- 5
- 6
- 7
- 8
- 9
- 10

	Abs.	Perc.
1	0	0%
2	0	0%
3	1	0%
4	7	3%
5	16	6%
6	45	18%
7	113	44%
8	67	26%
9	8	3%
10	0	0%
<b>N=</b>	<b>257</b>	<b>100%</b>

gemiddelde	6,93
standaardafw	1,06



**Quick scan**  
**VWO Grieks 2013 tijdvak 1**

**Correlatietabel**

	Lengte examen		
		Aansluiting onderwijs	
			Cijfer examen (waardering)
Moeilijkheidsgraad	0,29	-0,02	0,08
Lengte examen		0,07	0,17
Aansluiting onderwijs			0,66

Moeilijkheidsgraad	1 = te moeilijk, 5 = te makkelijk
Lengte examen	1 = te lang, 3 = te kort
Aansluiting onderwijs	hercodeerd: slecht=1; zeer goed=5
Cijfer examen (waardering)	1=slecht; 10 = uitmuntend

Ingeschreven leerlingen	2482
Ingezonden leerlingen	1960
Totaal aantal scholen	296
Aantal reacties	257
Van aantal scholen	240
Percentage van totaal aantal scholen	81,08%
Aantal docenten	245
Aantal mailadressen	200