

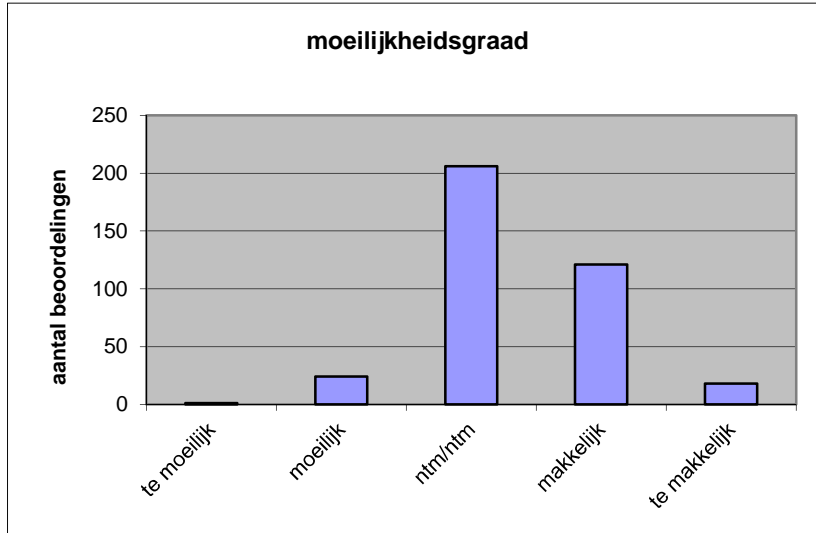
**Quick scan**  
**14103 VWO Latijn 2014 tijdvak 1**

Wat is uw oordeel over de moeilijkheidsgraad van het examen?

Ik vind het examen

- te moeilijk.
- moeilijk.
- niet te moeilijk/niet te makkelijk.
- makkelijk.
- te makkelijk.

	Abs.	Perc.
te moeilijk.	1	0%
moeilijk.	24	6%
niet te moeilijk/niet te makkelijk.	206	56%
makkelijk.	121	33%
te makkelijk.	18	5%
<b>N=</b>	<b>370</b>	<b>100%</b>



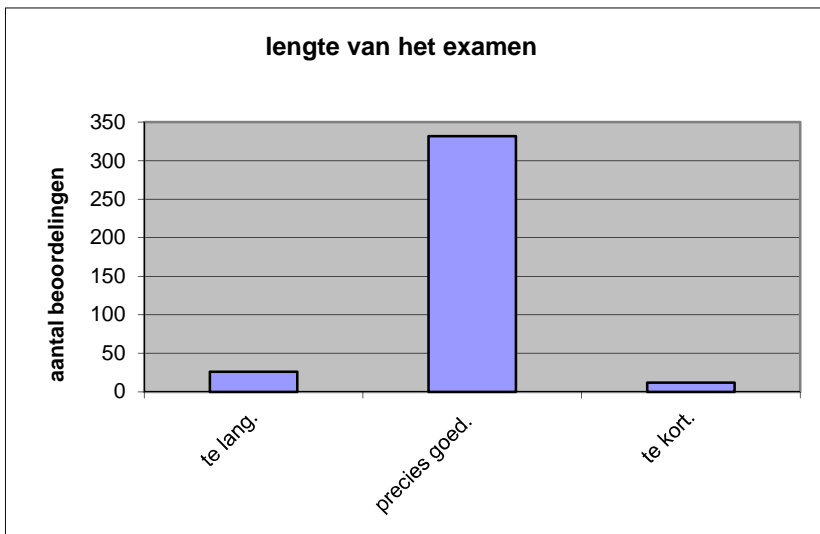
gemiddelde	3,35
standaardafw.	0,69

Wat is uw oordeel over de lengte van het examen in verhouding tot de tijd die de kandidaat ervoor beschikbaar heeft?

Het examen is

- te lang.
- precies goed.
- te kort.

	Abs.	Perc.
te lang.	26	7%
precies goed.	332	90%
te kort.	12	3%
<b>N=</b>	<b>370</b>	<b>100%</b>



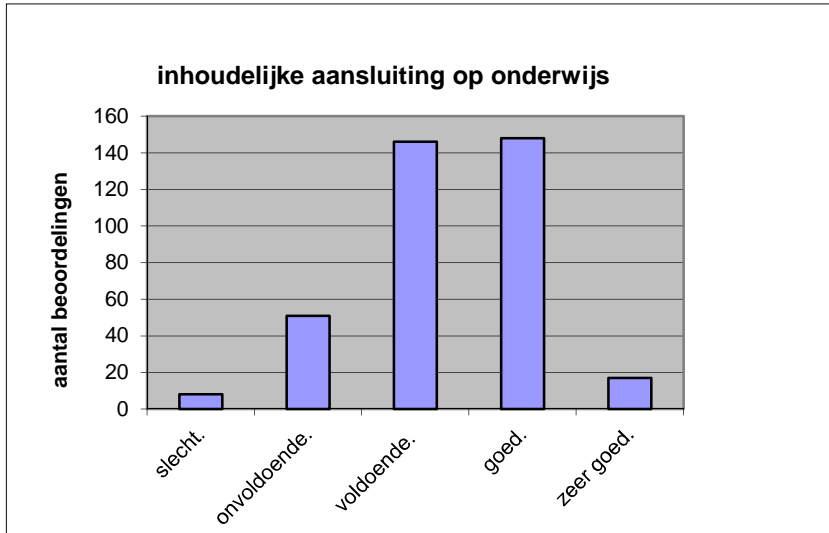
gemiddelde	1,96
standaardafw	0,32

Wat is uw oordeel over de inhoudelijke aansluiting van het examen bij het gegeven onderwijs?

- zeer goed.
- goed.
- voldoende.
- onvoldoende.
- slecht.

	Abs	Perc.
zeer goed.	17	5%
goed.	148	40%
voldoende.	146	39%
onvoldoende.	51	14%
slecht.	8	2%
<b>N=</b>	<b>370</b>	<b>100%</b>

gemiddelde	3,31
standaardafw	0,84

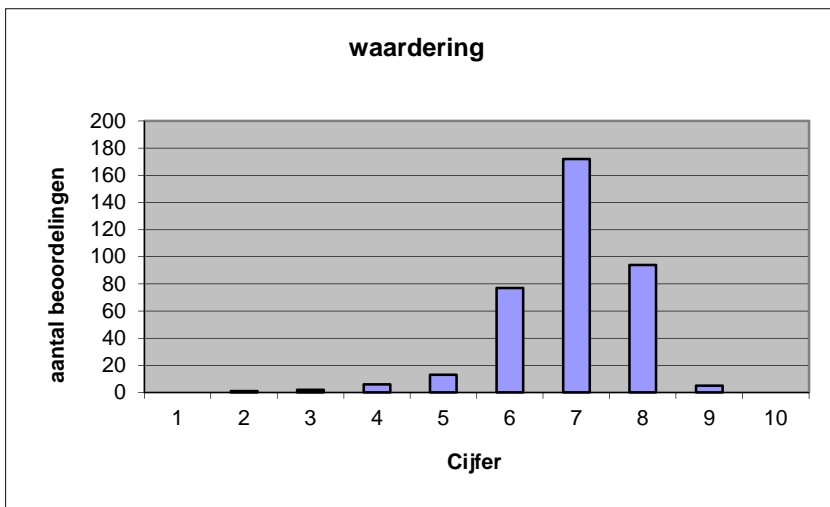


Welk cijfer zou u dit examen geven?  
Ik geef dit examen een:

- 1
- 2
- 3
- 4
- 5
- 6
- 7
- 8
- 9
- 10

	Abs.	Perc.
1	0	0%
2	1	0%
3	2	1%
4	6	2%
5	13	4%
6	77	21%
7	172	46%
8	94	25%
9	5	1%
10	0	0%
<b>N=</b>	<b>370</b>	<b>100%</b>

gemiddelde	6,92
standaardafw	0,98



**Quick scan**  
**VWO Latijn 2014 tijdvak 1**

**Correlatietabel**

	Lengte examen		
		Aansluiting onderwijs	
		Cijfer examen (waardering)	
Moeilijkheidsgraad	0,27	-0,19	-0,33
Lengte examen		-0,10	-0,11
Aansluiting onderwijs			0,62

Moeilijkheidsgraad	1 = te moeilijk, 5 = te makkelijk
Lengte examen	1 = te lang, 3 = te kort
Aansluiting onderwijs	hercodeerd: slecht=1; zeer goed=5
Cijfer examen (waardering)	1=slecht; 10 = uitmuntend

Ingeschreven leerlingen	6379
Ingezonden leerlingen	5573
Totaal aantal scholen	360
Aantal reacties	370
Van aantal scholen	297
Percentage van totaal aantal scholen	82,50%
Aantal docenten	337
Aantal mailadressen	312