

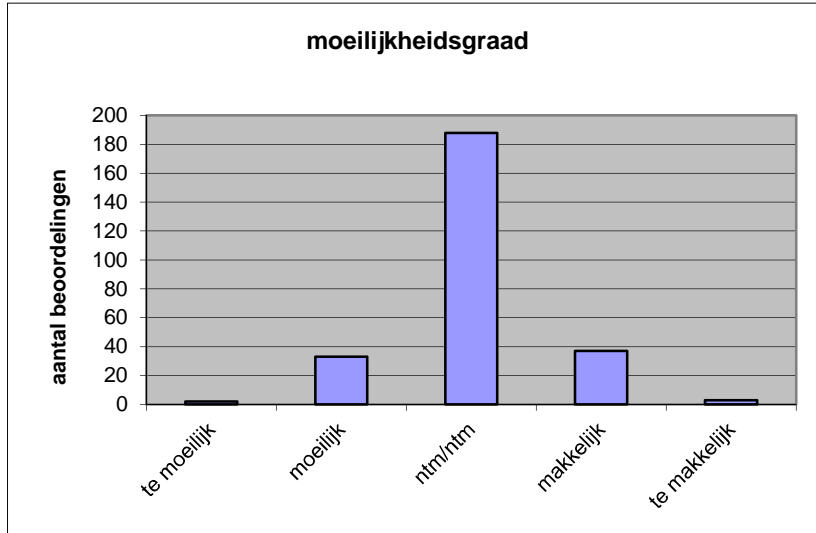
**Quick scan**  
**16104 VWO Grieks 2016 tijdvak 1**

Wat is uw oordeel over de moeilijkheidsgraad van het examen?

Ik vind het examen

- te moeilijk.
- moeilijk.
- niet te moeilijk/niet te makkelijk.
- makkelijk.
- te makkelijk.

	<b>Abs.</b>	<b>Perc.</b>
te moeilijk.	2	1%
moeilijk.	33	13%
niet te moeilijk/niet te makkelijk.	188	71%
makkelijk.	37	14%
te makkelijk.	3	1%
<b>N=</b>	<b>263</b>	<b>100%</b>



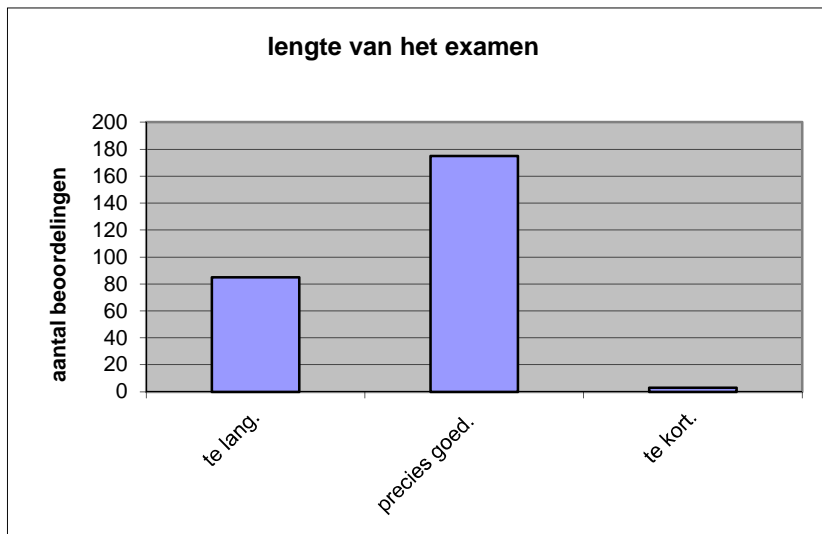
gemiddelde	3,02
standaardafw.	0,59

Wat is uw oordeel over de lengte van het examen in verhouding tot de tijd die de kandidaat ervoor beschikbaar heeft?

Het examen is

- te lang.
- precies goed.
- te kort.

	<b>Abs.</b>	<b>Perc</b>
te lang.	85	32%
precies goed.	175	67%
te kort.	3	1%
<b>N=</b>	<b>263</b>	<b>100%</b>



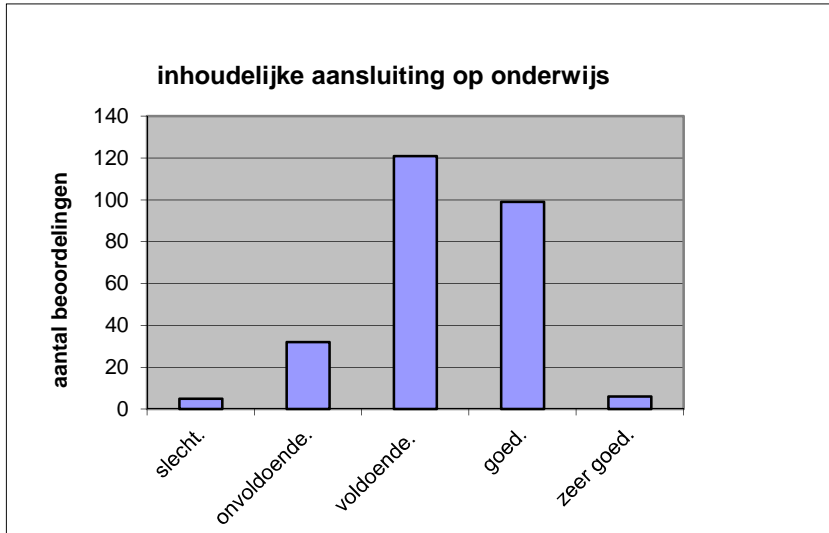
gemiddelde	1,69
standaardafw	0,49

Wat is uw oordeel over de inhoudelijke aansluiting van het examen bij het gegeven onderwijs?

- zeer goed.
- goed.
- voldoende.
- onvoldoende.
- slecht.

	Abs	Perc.
zeer goed.	6	2%
goed.	99	38%
voldoende.	121	46%
onvoldoende.	32	12%
slecht.	5	2%
<b>N=</b>	<b>263</b>	<b>100%</b>

gemiddelde	3,26
standaardafw	0,77

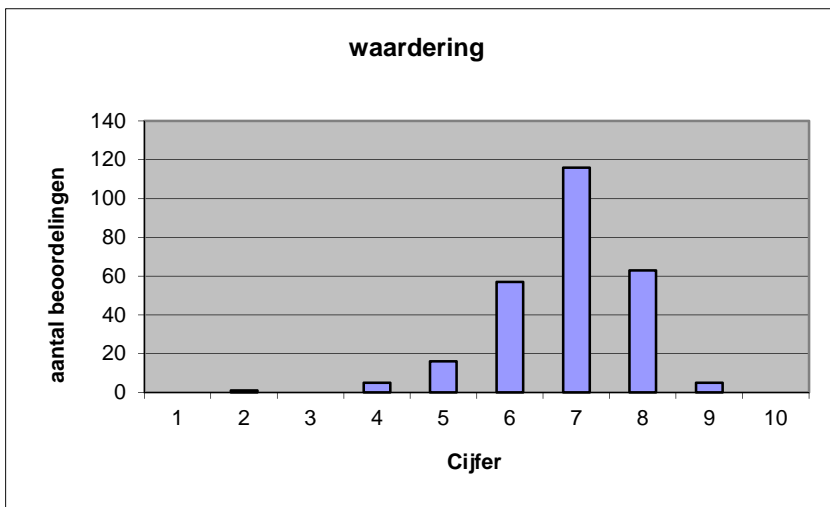


Welk cijfer zou u dit examen geven?  
Ik geef dit examen een:

- 1
- 2
- 3
- 4
- 5
- 6
- 7
- 8
- 9
- 10

	Abs.	Perc.
1	0	0%
2	1	0%
3	0	0%
4	5	2%
5	16	6%
6	57	22%
7	116	44%
8	63	24%
9	5	2%
10	0	0%
<b>N=</b>	<b>263</b>	<b>100%</b>

gemiddelde	6,86
standaardafw	1,01



**Quick scan**  
**VWO Grieks 2016 tijdvak 1**

**Correlatietabel**

	Lengte examen		
		Aansluiting onderwijs	
		Cijfer examen (waardering)	
Moeilijkheidsgraad	0,31	0,02	0,17
Lengte examen		0,00	0,21
Aansluiting onderwijs			0,67

Moeilijkheidsgraad	1 = te moeilijk, 5 = te makkelijk
Lengte examen	1 = te lang, 3 = te kort
Aansluiting onderwijs	hercodeerd: slecht=1; zeer goed=5
Cijfer examen (waardering)	1=slecht; 10 = uitmuntend

Ingeschreven leerlingen	2487
Ingezonden leerlingen	2256
Totaal aantal scholen	292
Aantal reacties	263
Van aantal scholen	237
Percentage van totaal aantal scholen	81,16%
Aantal docenten	252
Aantal mailadressen	225