

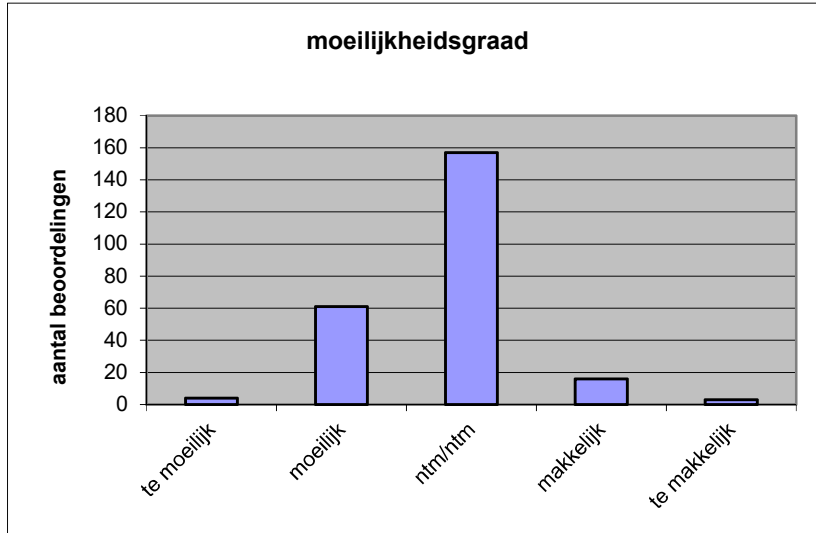
**Quick scan**  
**18104 VWO Grieks 2018 tijdvak 1**

Wat is uw oordeel over de moeilijkheidsgraad van het examen?

Ik vind het examen

- te moeilijk.
- moeilijk.
- niet te moeilijk/niet te makkelijk.
- makkelijk.
- te makkelijk.

	<b>Abs.</b>	<b>Perc.</b>
te moeilijk.	4	2%
moeilijk.	61	25%
niet te moeilijk/niet te makkelijk.	157	65%
makkelijk.	16	7%
te makkelijk.	3	1%
<b>N=</b>	<b>241</b>	<b>100%</b>



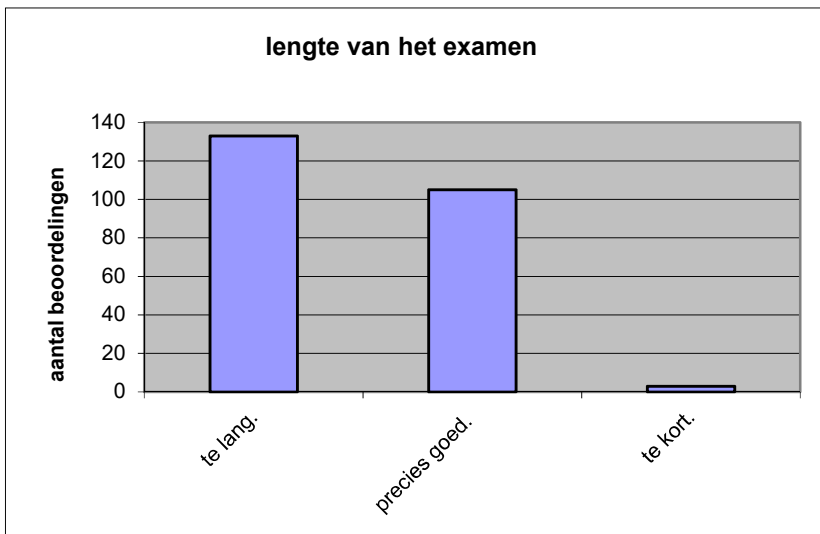
gemiddelde	2,80
standaardafw.	0,63

Wat is uw oordeel over de lengte van het examen in verhouding tot de tijd die de kandidaat ervoor beschikbaar heeft?

Het examen is

- te lang.
- precies goed.
- te kort.

	<b>Abs.</b>	<b>Perc.</b>
te lang.	133	55%
precies goed.	105	44%
te kort.	3	1%
<b>N=</b>	<b>241</b>	<b>100%</b>



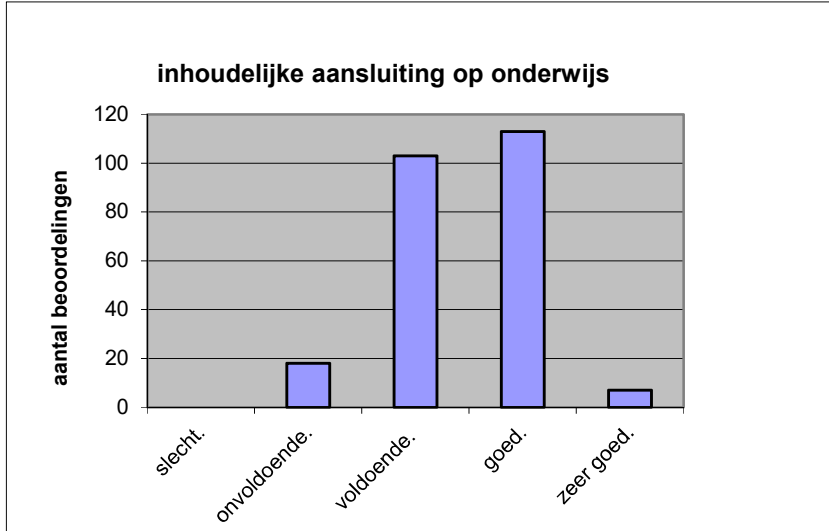
gemiddelde	1,46
standaardafw	0,52

Wat is uw oordeel over de inhoudelijke aansluiting van het examen bij het gegeven onderwijs?

- zeer goed.
- goed.
- voldoende.
- onvoldoende.
- slecht.

	Abs	Perc.
zeer goed.	7	3%
goed.	113	47%
voldoende.	103	43%
onvoldoende.	18	7%
slecht.	0	0%
<b>N=</b>	<b>241</b>	<b>100%</b>

gemiddelde	3,45
standaardafw	0,68

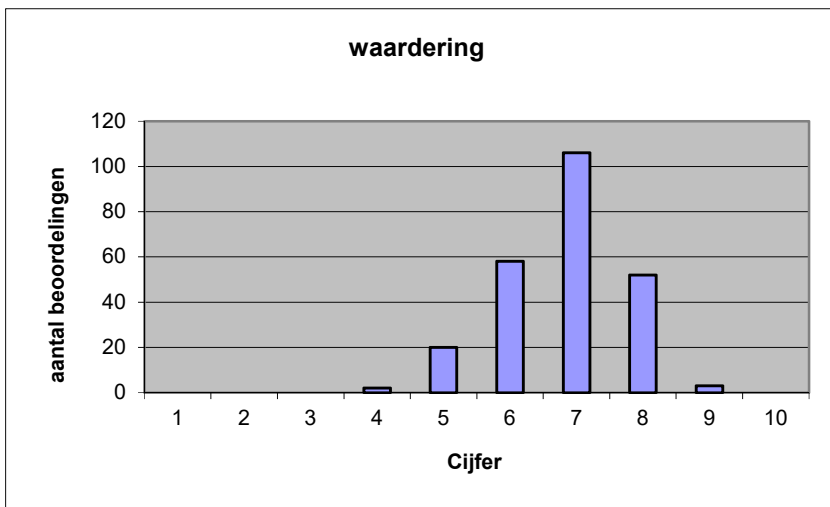


Welk cijfer zou u dit examen geven?  
Ik geef dit examen een:

- 1
- 2
- 3
- 4
- 5
- 6
- 7
- 8
- 9
- 10

	Abs.	Perc.
1	0	0%
2	0	0%
3	0	0%
4	2	1%
5	20	8%
6	58	24%
7	106	44%
8	52	22%
9	3	1%
10	0	0%
<b>N=</b>	<b>241</b>	<b>100%</b>

gemiddelde	6,81
standaardafw	0,94



**Quick scan**  
**VWO Grieks 2018 tijdvak 1**

**Correlatietabel**

	Lengte examen		
		Aansluiting onderwijs	
		Cijfer examen (waardering)	
Moeilijkheidsgraad	0,27	0,18	0,44
Lengte examen		0,06	0,28
Aansluiting onderwijs			0,58

Moeilijkheidsgraad	1 = te moeilijk, 5 = te makkelijk
Lengte examen	1 = te lang, 3 = te kort
Aansluiting onderwijs	hercodeerd: slecht=1; zeer goed=5
Cijfer examen (waardering)	1=slecht; 10 = uitmuntend

Ingeschreven leerlingen	2368
Ingezonden leerlingen	1960
Totaal aantal scholen	291
Aantal reacties	241
Van aantal scholen	215
Percentage van totaal aantal scholen	73,88%
Aantal docenten	227
Aantal mailadressen	228